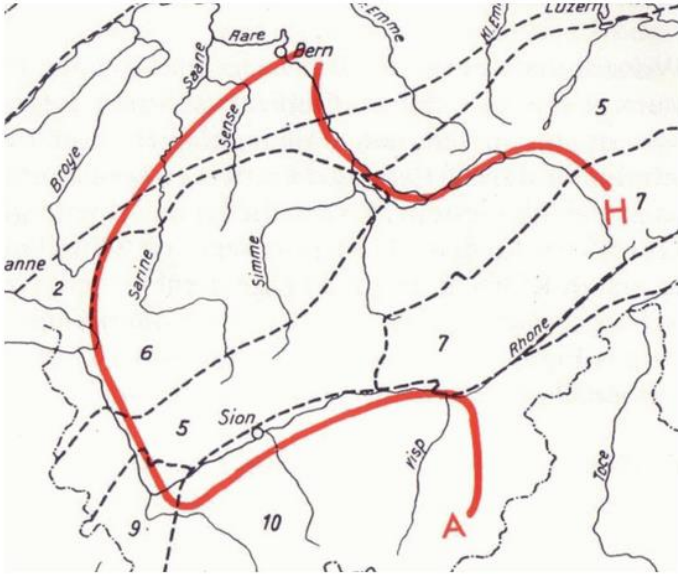


Der bereits mehrfach zitierte Berner Heimatkunde-Forscher Karl Ludwig Schmalz aus Bolligen erörtert in seinem Bolligen-Führer von 1985 den Weg von ein paar rund um den Bantiger abgelagerten Findlingen aus den Alpen (vgl. die Abbildung).



Der Weg zweier Findlinge zum Bantiger

A: Eklogit-Block vom Allalinhorn im Wallis über den "Rhonegletscher" nach Harnischhut bei Geristein, nördlich des Bantigers

B: Findlinge von verschiedenen Gesteinsarten aus dem oberen Haslital, vom "Aaregletscher" auf 850 Meter über Meer auf dem Katzensteig südlich des Bantiger-Gipfels abgelagert.