



Raman-Spektrum

2341

Messergebnis für Fund 4631, Punkt 2

1/4

© by Günter Frenz 2013; ram-4631-2; Version 1.0; 30. März 2021

Daten

Datum/Uhrzeit	2021-03-30 15:17:01
Integrationszeit	10000 ms
Gemittelte Messungen	4
Laser Leistung	100 % (532 nm)
Ergebnis	Zirkon
Bemerkungen	Gute Übereinstimmung, das Spektrum enthält Fluoreszenz von SEE (Sm und vermutl. Dy) EDX1: O 66.49%, Zr 16.42%, Si 15.98%, Al 0.58%, Hf 0.29%, Fe 0.24% EDX2: O 66.61%, Zr 16.93%, Si 15.93%, Al 0.31%, Hf 0.21%

Plots

Ramanspektrum ram-4631-2, Steinbr. Wingertsberg Bims, Mendig, RLP, DE

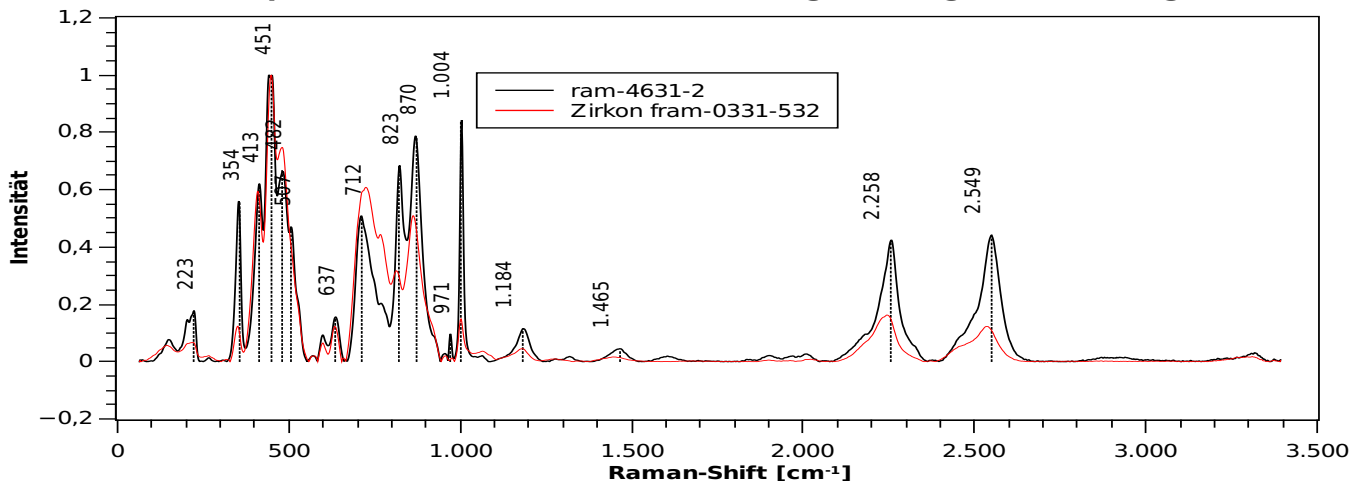


Abbildung 1: Gesamter Messbereich und Referenz

Ramanspektrum ram-4631-2, Steinbr. Wingertsberg Bims, Mendig, RLP, DE

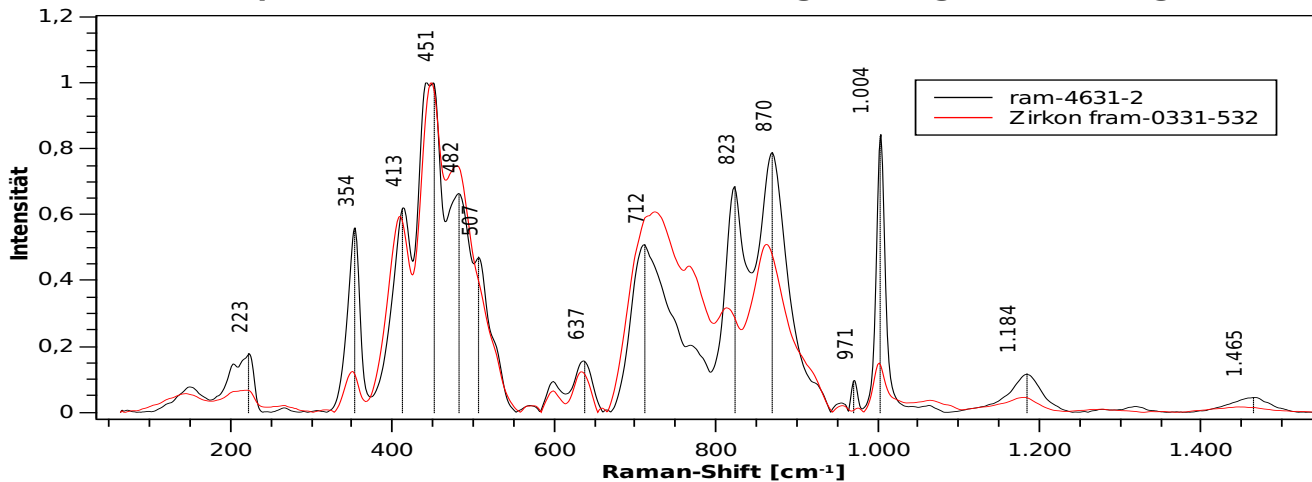


Abbildung 2: Detail und Referenz



Raman-Spektrum

2341

Messergebnis für Fund 4631, Punkt 2

2/4

© by Günter Frenz 2013; ram-4631-2; Version 1.0; 30. März 2021

Screenshots

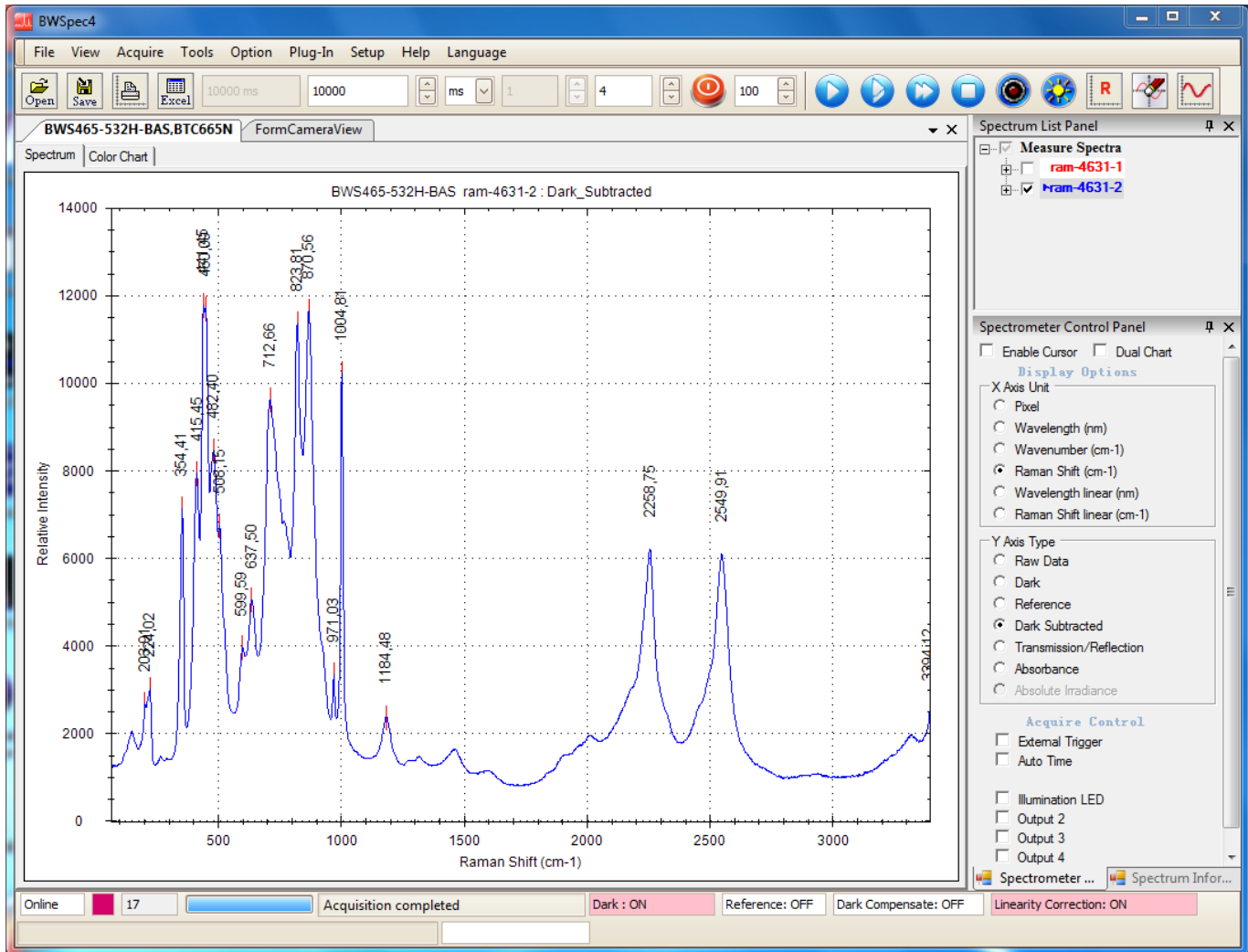


Abbildung 3: Spektrum mit Peaks

% Match:	Spectrum Name:	RRUFF ID:
92	Zirkon (532nm)	fr0331
80	Clairite (532nm)	fr0217
77	Fergusonite-(Ce) (532nm)	R110050
75	Gartrellite (785nm)	R060881
75	Agardite-(Y) (532nm)	R060711
74	Reichenbachite (785nm)	R060867
74	Euxenite-(Y) (532nm)	R080101
74	Segnitit (532nm)	fr0228
73	Glass-(Er) (532nm)	R110084
73	Gartrellite (532nm)	R060881
72	Ferronigerite-2N1S (532nm)	R120083
72	Beudantite (532nm)	R070492
72	Zvkaite (532nm)	R070477

Search

Abbildung 4: Korrelationsergebnisse



Raman-Spektrum

2341

Messergebnis für Fund 4631, Punkt 2

3/4

© by Günter Frenz 2013; ram-4631-2; Version 1.0; 30. März 2021

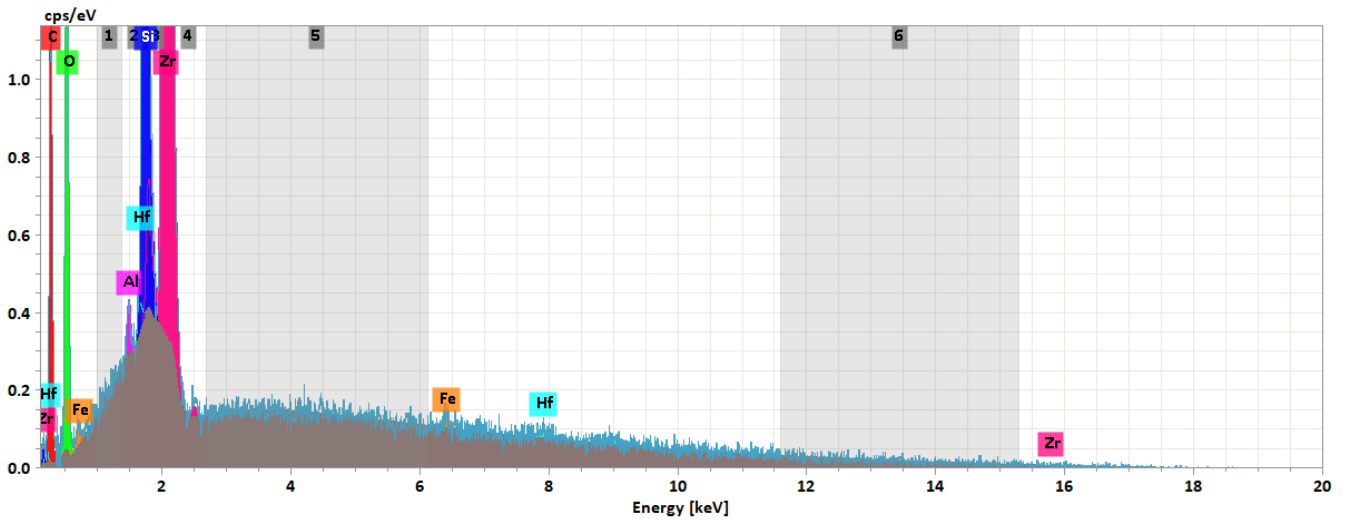
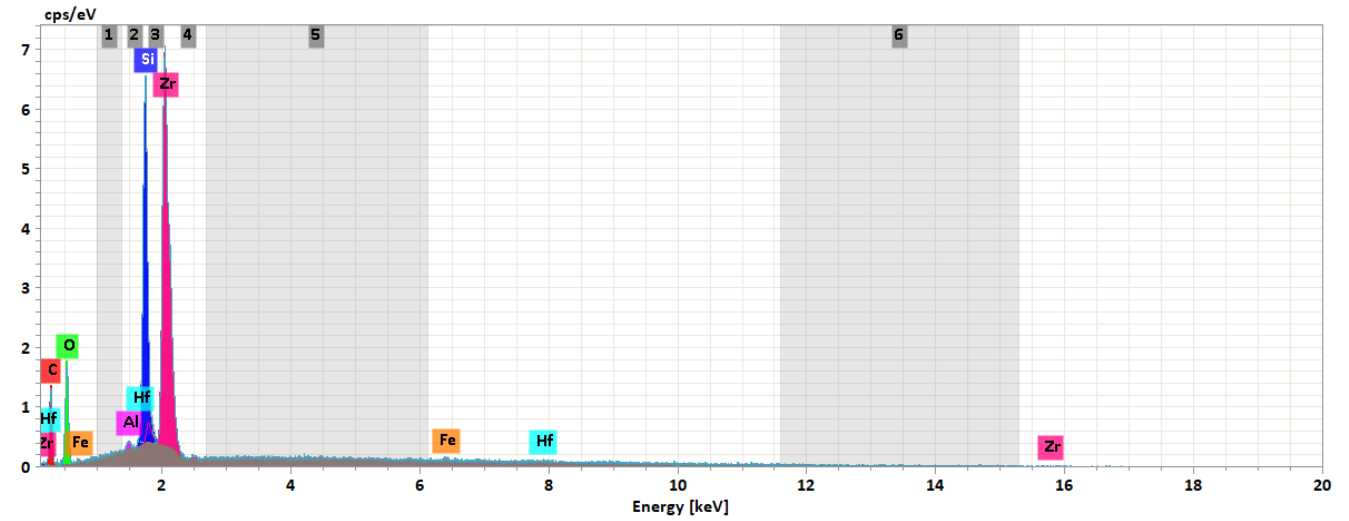


Abbildung 5: EDX-Spektrum mit Untergrundmodellierung



edx-4631-7

Element	Line s.	Netto	Mass [%]	Mass Norm. [%]	Atom [%]	Comp.	Sto. Norm. [%]	abs. error [%] (1 sigma)
		Sum	67.00	100.00	100.00		100.00	
O	K-Serie	6628	23.05	34.41	66.49		0.00	3.46
Zr	L-Serie	60142	32.46	48.45	16.42	ZrO2	65.44	1.26
Si	K-Serie	34848	9.73	14.52	15.98	SiO2	31.06	0.44
Al	K-Serie	735	0.34	0.51	0.58	Al2O3	0.96	0.05
Hf	L-Serie	458	1.13	1.69	0.29	HfO2	1.99	0.09
Fe	K-Serie	283	0.29	0.43	0.24	FeO	0.55	0.04
C	K-Serie	4620	0.00	0.00	0.00		0.00	0.00

Abbildung 6: Messpunkt und EDX-Ergebnistabelle



Raman-Spektrum

2341

Messergebnis für Fund 4631, Punkt 2

4/4

© by Günter Frenz 2013; ram-4631-2; Version 1.0; 30. März 2021

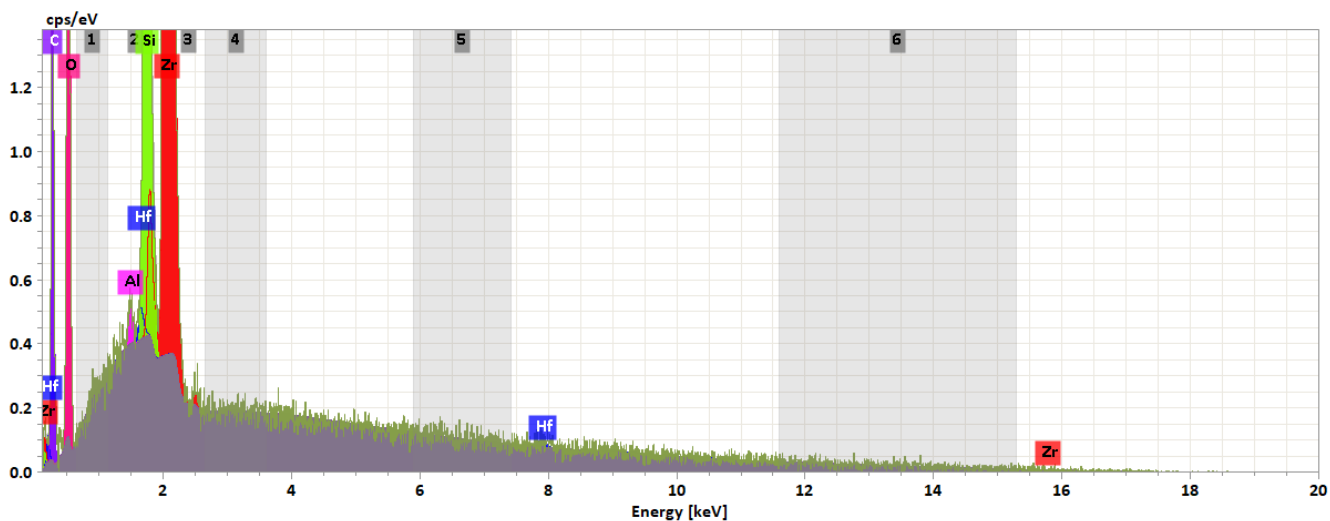
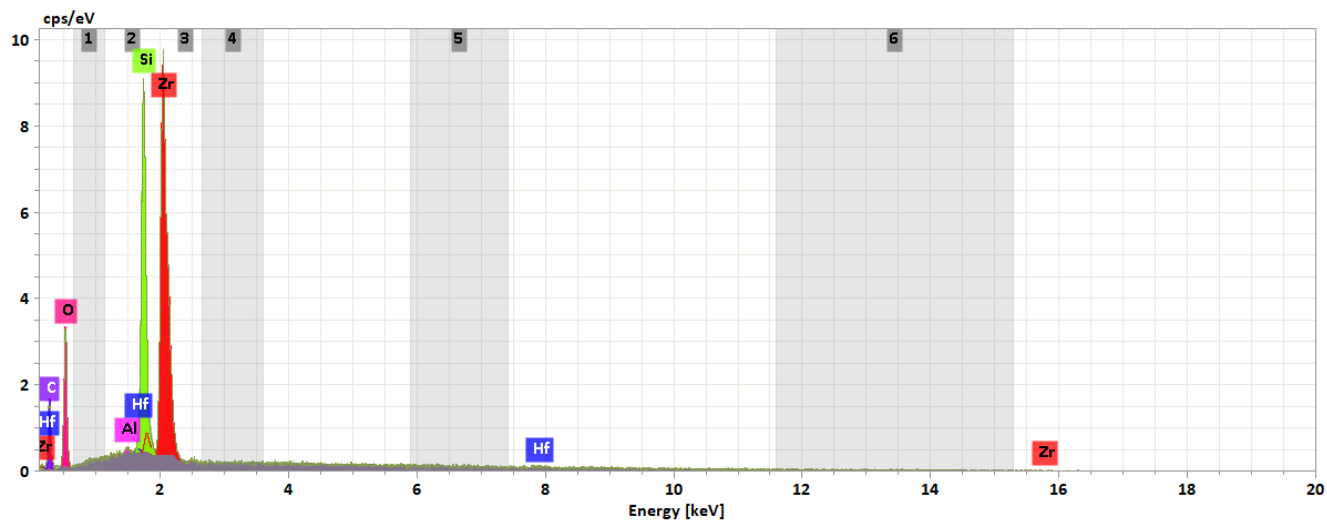


Abbildung 7: EDX-Spektrum mit Untergrundmodellierung



edx-4631-8

Element	Line s.	Netto	Mass [%]	Mass Norm. [%]	Atom [%]	Comp.	Sto. Norm. [%]	abs. error [%] (1 sigma)
		Sum	85.32	100.00	100.00		100.00	
O	K-Serie	9540	29.30	34.34	66.61		0.00	4.15
Zr	L-Serie	62989	42.46	49.76	16.93	ZrO2	67.22	1.64
Si	K-Serie	37037	12.30	14.41	15.93	SiO2	30.83	0.55
Al	K-Serie	523	0.23	0.27	0.31	Al2O3	0.51	0.04
Hf	L-Serie	333	1.04	1.21	0.21	HfO2	1.43	0.09
C	K-Serie	4240	0.00	0.00	0.00		0.00	0.00

Abbildung 8: Messpunkt und EDX-Ergebnistabelle