



Blick in einen Teil der Ausstellung. Weit über tausend Turmaline aus aller Welt leuchten für die Besucher während der europaweit größten Turmalin-Ausstellung.



Erleben Sie den geheimnisvollsten  
und farbenprächtigsten Edelstein  
in der europaweit größten  
**Turmalin-Ausstellung**  
mit Führungen und Vorträgen

Donnerstag, 17. bis Sonntag, 27. November 2022  
Ausstellungsort



**Max-Proebstl-Straße 7 · 81929 München**

Die Anreise mittels ÖPNV wird empfohlen:  
S-Bahn S8 – Haltestelle Engelschalking  
E-mail: [turmalin@waldorfschule-daglfing.de](mailto:turmalin@waldorfschule-daglfing.de)  
[www.waldorfschule-daglfing.de](http://www.waldorfschule-daglfing.de)  
[www.turmalinwelt.de](http://www.turmalinwelt.de) | E-mail: [turamali.decker@t-online.de](mailto:turamali.decker@t-online.de)

Veranstalter: Rudolf-Steiner-Schule München Daglfing

## Die Turmaline sind unter den Edelsteinen

wahre Kunstwerke der Natur. Erst seit vier Jahrzehnten wurden die vielfältigen Phänomene der Turmaline, insbesondere derer aus Madagaskar, allgemeiner bekannt. Dem staunenden Betrachter stellen sich immer wieder Fragen zu den Rhythmen der Farben, zur Geometrie der Formen und zu den Werdeprozessen.

### Die Sammlung TURAMALI

gibt als größte europäische Turmalin-Sammlung mit ihren Ausstellungen und Vorträgen Antworten auf solche Fragen.

### Die Turmalin-Ausstellung in der Rudolf-Steiner-Schule München-Daglfing

präsentiert in einer großzügigen Darstellung den Turmalin in der Vielfalt seiner Erscheinungen und Variationen. Die Ausstellung umfasst neben spektakulären Spitzenexemplaren auch die Palette der verschiedensten Turmalinfunde aller Arten und Farben, um das Phänomen Turmalin sichtbar zu machen.

So kann der Betrachter in aller Ruhe Abfolgen von Querschnitten jeweils eines Turmalinkristalls studieren. Dies ist nicht nur ein faszinierender Anblick, sondern zeigt darüber hinaus überraschende Phänomene von Form- und vor allem Farbrhythmen innerhalb eines Kristalls, die sich in ebenso komplizierter wie schöner Weise durchdringen.

Der Turmalinsammler und Initiator der Sammlung TURAMALI, Dieter Decker, bereiste mehrfach die bedeutendsten Turmalinfundstellen der Welt, insbesondere Madagaskar, Namibia und Brasilien.

Weitere Infos unter [www.turmalinwelt.de](http://www.turmalinwelt.de)



[www.turmalinwelt.de](http://www.turmalinwelt.de)  
E-mail: [turamali.decker@t-online.de](mailto:turamali.decker@t-online.de)

### Ausstellungs-Öffnungszeiten

Montag – Freitag: 14.00 Uhr – 19.00 Uhr  
Samstag/Sonntag: 10.00 Uhr – 19.00 Uhr

### Führungen durch die Ausstellung

Montag - Freitag 15.00 - 17.00 Uhr  
Samstag und Sonntag 11.00, 15.00 und 17.00 Uhr  
durch Dieter Decker, Initiator der Sammlung TURAMALI.

Kostenbeitrag:  
€ 8,- / € 5,- ermäßigt für Schüler und Studenten  
Kinder bis 10 Jahre frei

*Für Turmalin-Liebhaber bestehen auch  
Kauf- und Tauschmöglichkeiten*

## Vortrag

Dienstag, 22. November, 20.00 Uhr

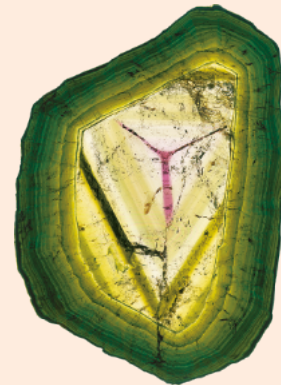
**Madagaskar – zu den Fundstellen der  
weltweit schönsten Turmaline**

Diavortrag von Dieter Decker, Initiator der  
Sammlung TURAMALI

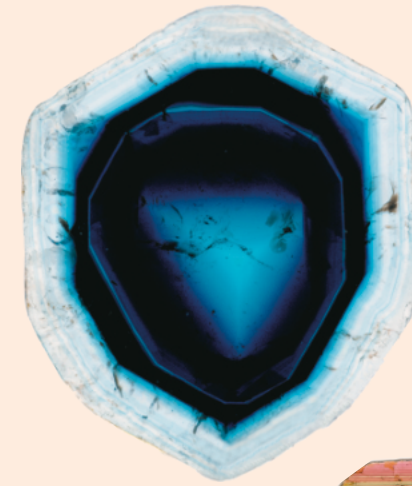
Der Reinerlös der Ausstellung kommt der Waldorfschule  
in Windhoek/Namibia sowie dem Strassenkinderprojekt  
Zaza Faly auf Madagaskar zugute.



Turmalin, Madagaskar, ± 103 mm

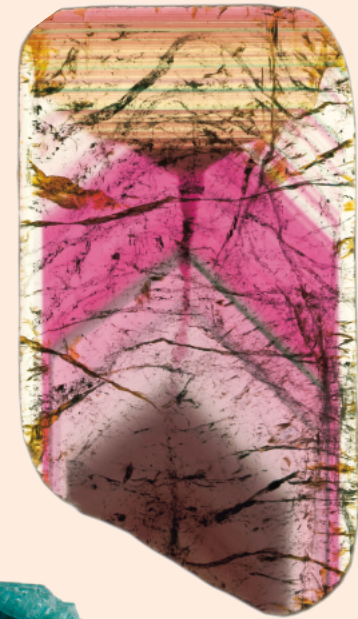


Turmalin, Madagaskar, ± 75 mm



In der Ausstellung sind Turmalin-Stufen und -Kristalle sowie Turmalin-Querschnitte von den bedeutendsten Fundstellen der Welt in speziell angefertigten Leuchtkästen zu sehen.

Turmalin,  
Brasilien, ± 18 mm



Turmalin Längsschnitt,  
Madagaskar, Höhe 91 mm



Turmalin,  
Brasilien,  
Höhe 85 mm

Einen besonders breiten Raum nehmen die Turmaline aus Madagaskar mit den abwechslungsreichen Farbzonen, den gleichzeitigen Dreiecken und der dreiflügeligen Säule ein.